

DIU DE STIMULATION CARDIAQUE

ANNÉE 2004-2005

ÉPREUVE RÉDACTIONNELLE (noté sur 40)

Vendredi 1^{er} Juillet 2005

Question n° 1(10 points)

➤ Quelles sont les indications validées de la resynchronisation cardiaque et quels bénéfices peut-on en espérer ?

Question n° 2(10 points)
Durée 30 minutes

➤ Explicitez les facteurs qui peuvent affecter la longévité d'un stimulateur cardiaque

Question n° 3 :(20 points)

➤ interpréter les 6 quiz ECG suivants

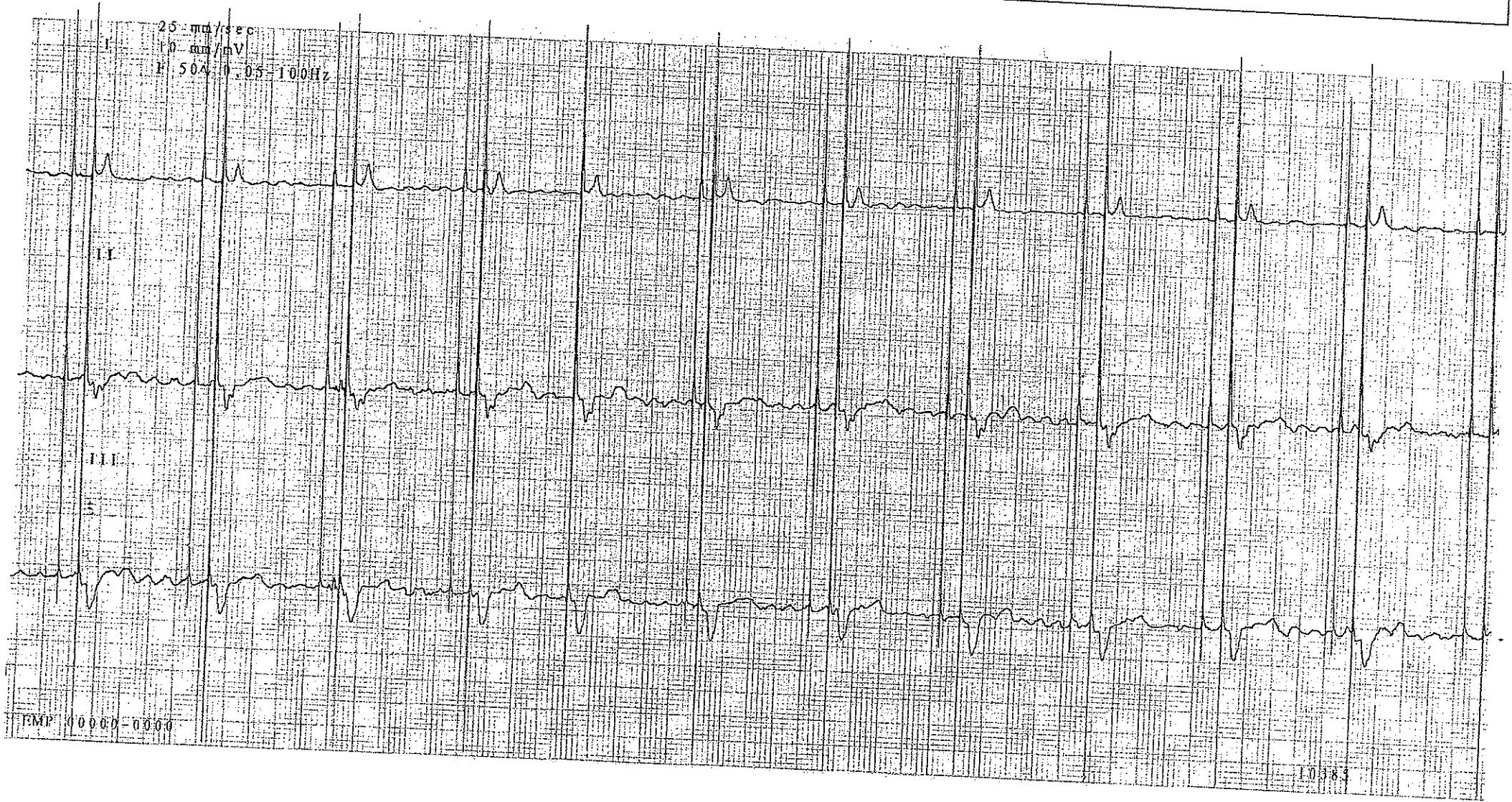
DURÉE DE L'ÉPREUVE : 2 heures

QUIZ 2005 n° 1

PM DDD ELA MEDICAL

Mode : DDDR ; Fmin : 60 ; délai AV 180 ms ; Fmax : 140 ; OREILLETTE : 0,40 ms / 2,5 V ; sensibilité : 1mV
VENTRICULE : 0,40 ms / 2,0 V ; sensibilité : 2,5 mV ; Réponse à la tachycardie atriale : ON

DIAGNOSTIC ? CONDUITE A TENIR ?

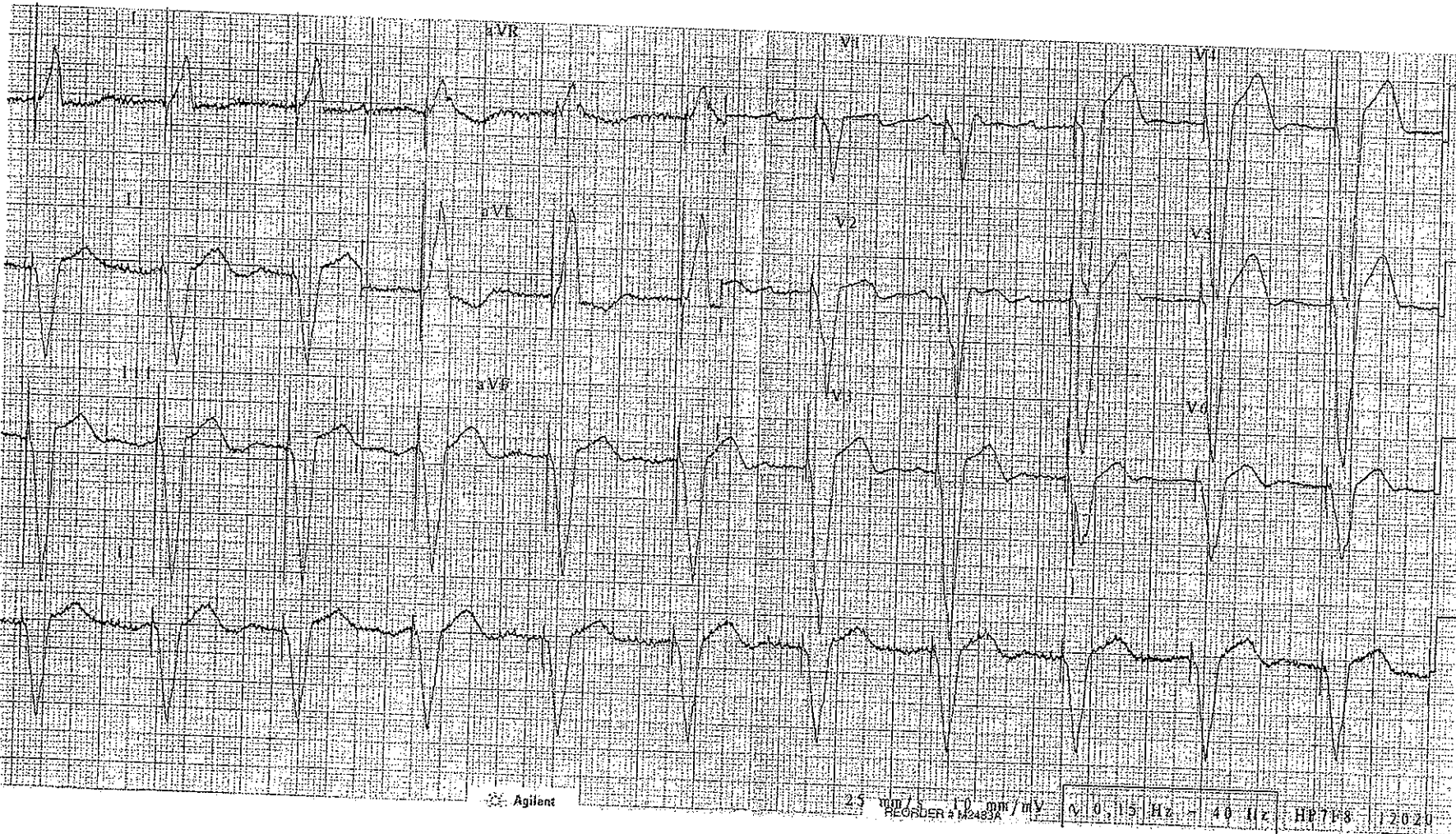


QUIZ 2005 N°2

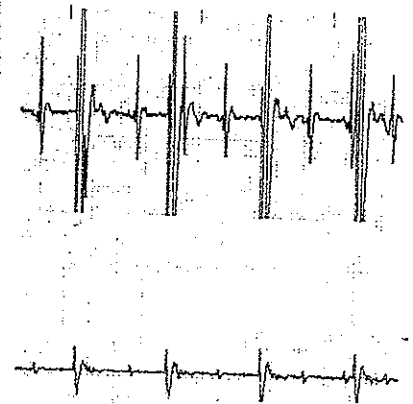
PM GUIDANT INSIGNIA DR

Mode DDDR ; Fmin : 65 ; Fmax : 130 ; réponse à la tachycardie atriale : ON

DIAGNOSTIC ? CONDUITE A TENIR ?



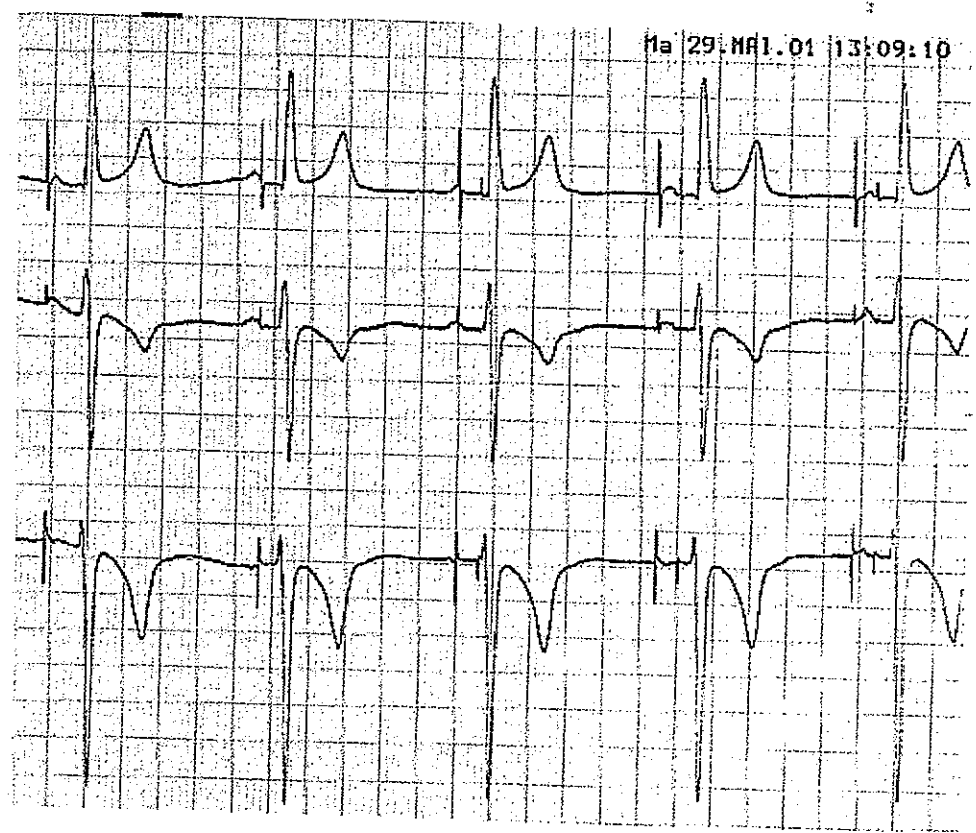
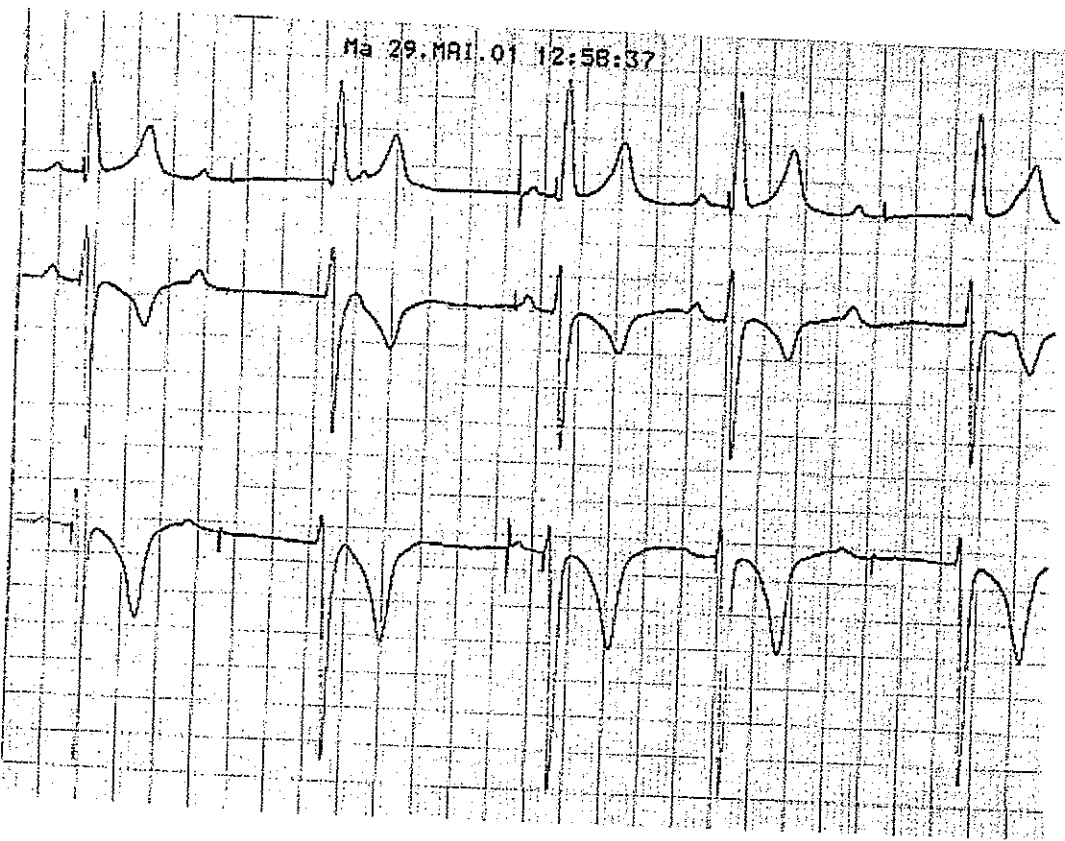
EKG



QUIZ N°3

Diagnostic ? Conduite à tenir ?

Patient né en 1985 - BAV de haut degré isolé - Pacesetter Trilogy DR implanté en décembre 95
DDD - 55/165 cpm - A et V 1,5V/0.4 ms - ECG 10333A - 29 Mai 2001

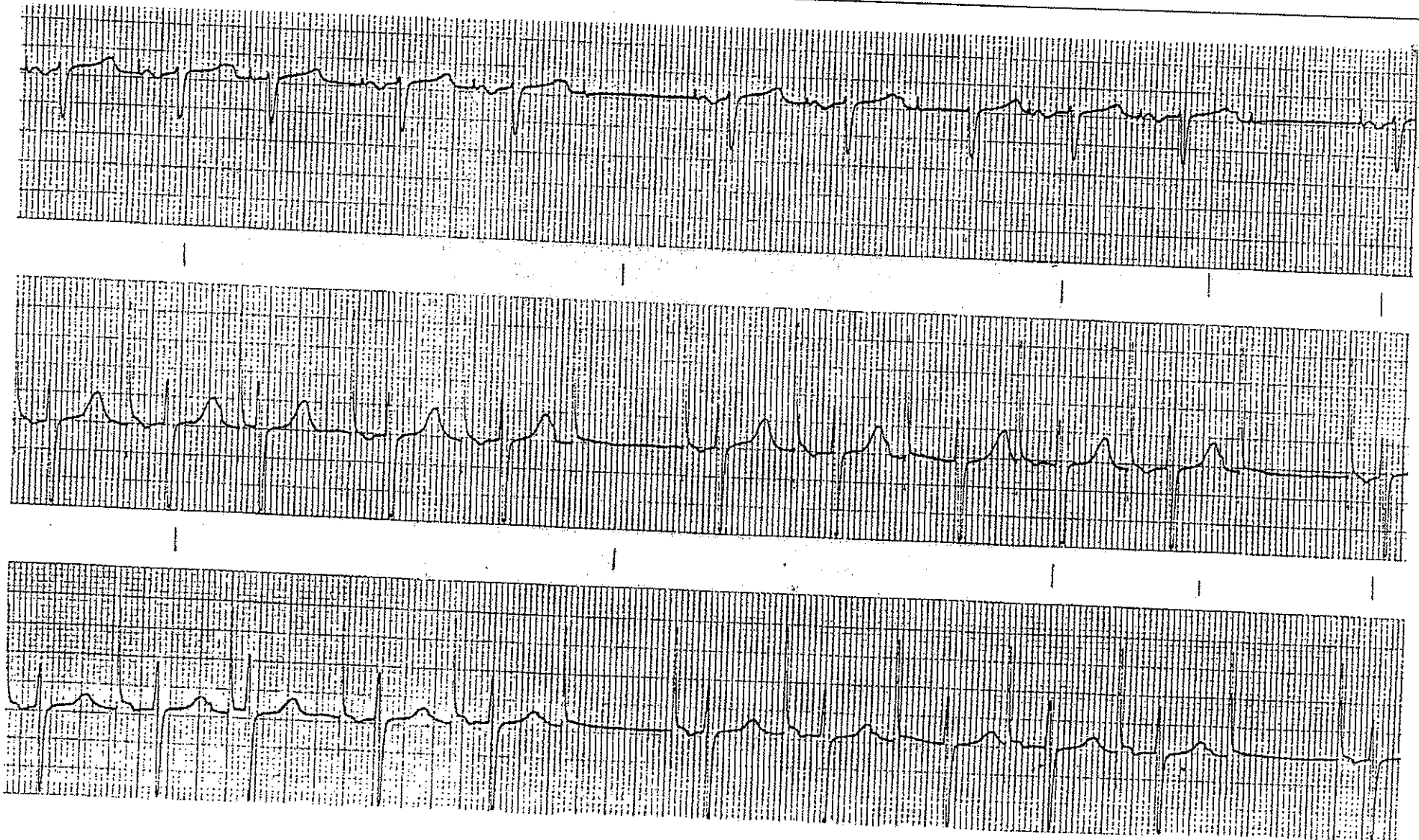


QUIZ 2005 N°4

STIMULATION AAI

Fréquence : 75 bpm ; période réfractaire : 600 ms

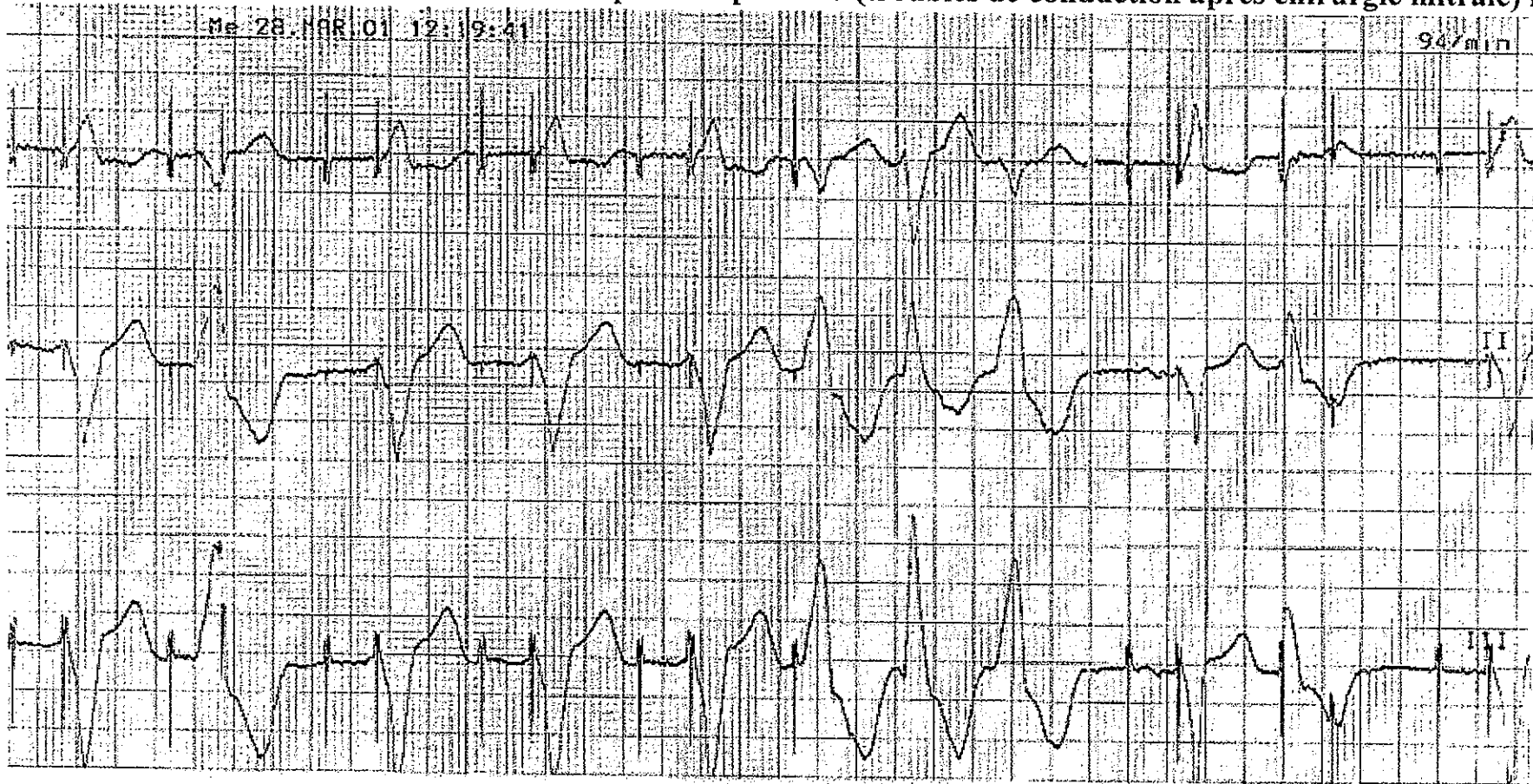
DIAGNOSTIC ? CONDUITE A TENIR ?



QUIZ N°5

Diagnostic ? Conduite à tenir ?

DDD - 75 cpm - AV 260 ms - Vitatron Diamond 800 implanté depuis 1/95 (troubles de conduction après chirurgie mitrale) ECG 9983A



Mode
 Capteurs
 Frq. Min.
 Ralentissement nocturne
 Début nuit
 Fin nuit
 Frq. Max. suivie
 Frq. Max. Capteur

DDD
 QT<ACT
 75 min-1
 0 min-1
 00:00
 06:00
 140 min-1
 120 min-1

Mode Switching
 Flywheel
 Délai AV MAX.
 Délai AV
 Hystérésis AV
 Période réfractaire
 ESV->Stim
 Blanking atriale
 Intervalle resync. atriale

AUTO
 Arrêt
 250 ms
 AUTO
 Marche
 260 ms
 Arrêt
 150 ms
 STANDARD

Patient en insuffisance cardiaque : contrôle systématique à la consultation.

INTERPRETATION DU TRACE ET DES ELECTROGRAMMES

