

**DIU de Rythmologie et Stimulation Cardiaque 2018**  
**Examen du 25 mai 2018**

**Questions de Rythmologie**

**Question rédactionnelle de Rythmologie (sur 10 points)**

Vous retenez l'indication d'une ablation endocavitaire par radiofréquence d'une tachycardie ventriculaire (TV) chez un patient aux antécédents d'infarctus myocardique ancien (15 ans) et équipé d'un défibrillateur implantable (en prévention secondaire) depuis plusieurs années.

Vous vous êtes assuré qu'il n'existait pas de contre-indication à ce geste et vous avez recueilli le consentement éclairé du patient pour cette intervention.

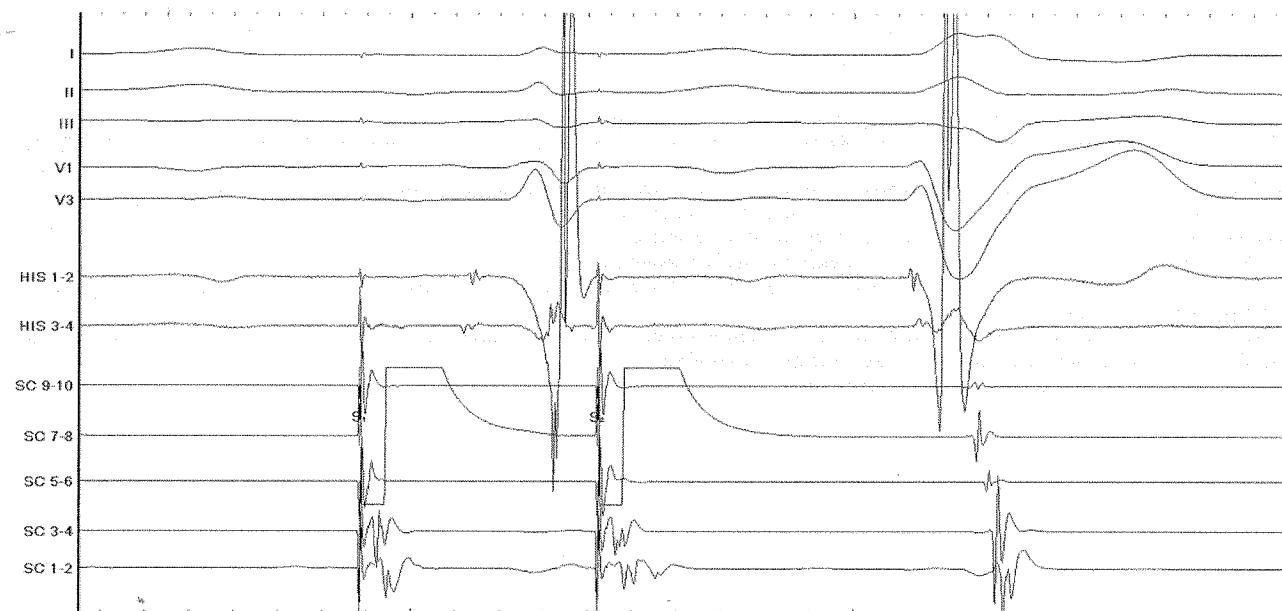
Décrivez chronologiquement, dès l'entrée en salle d'examen et jusqu'au retrait des cathéters, les différentes étapes de cette procédure d'ablation en explicitant tout particulièrement, et de façon détaillée, les "outils" que vous utiliserez pour mettre en évidence le substrat arythmogène que vous recherchez.

Précisez également l'objectif (ou les objectifs) que vous souhaitez atteindre en fin de procédure et qui permettra (ou permettront) d'apprécier le résultat immédiat de la procédure quant à son succès.

NB: Dans la description chronologique, il est conseillé d'envisager les différentes éventualités qui peuvent survenir à chaque étape de la procédure afin de couvrir l'essentiel des divers cas de figures qui peuvent se présenter dans la 'vraie' vie...

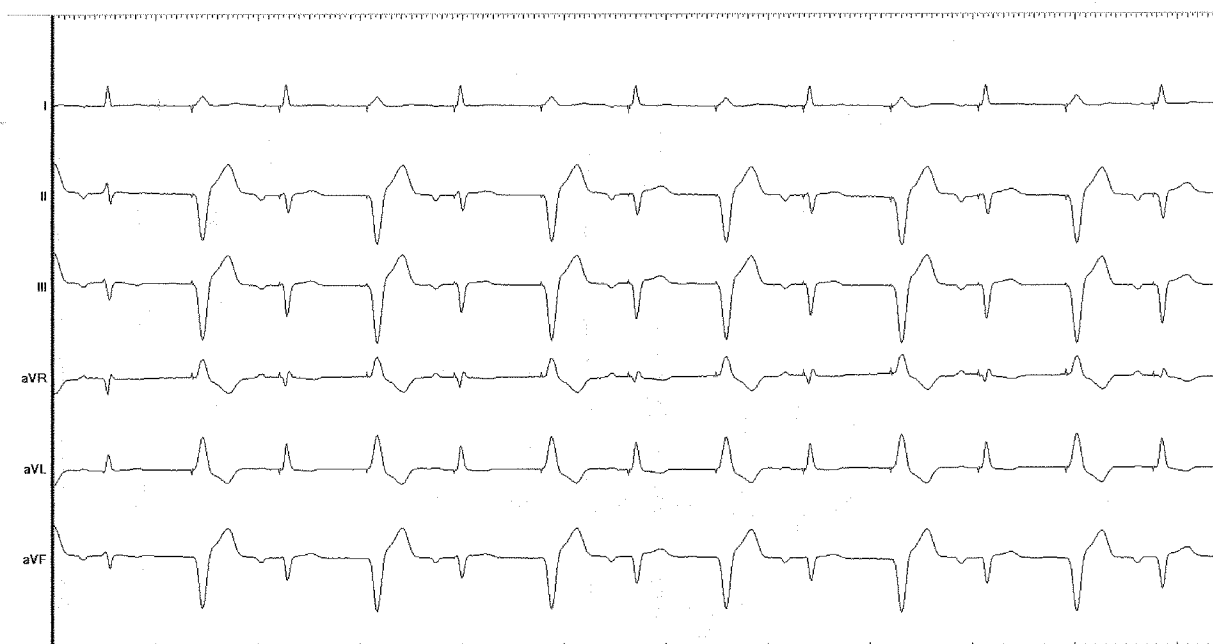
### Quiz de Rythmologie (sur 20 points)

**Quiz 1** : Au terme d'un train de stimulation au niveau du sinus coronaire proximal, une extrasystole délivrée à une prématurité de 270 ms déclenche une tachycardie (seul le premier battement est montré). Quel en est le mécanisme ?



HIS 1-2 = His distal; HIS 3-4 = His proximal  
SC = sinus coronaire de 9-10: proximal à 1-2: distal

**Quiz 2 :** Un patient de 80 ans est admis aux soins intensifs pour syncope dans la nuit. Une sonde d'entraînement électro-systolique est mise en place par l'interne de garde dans le ventricule droit. Interprétez le tracé du matin et donnez le diagnostic étiologique le plus probable de la syncope.

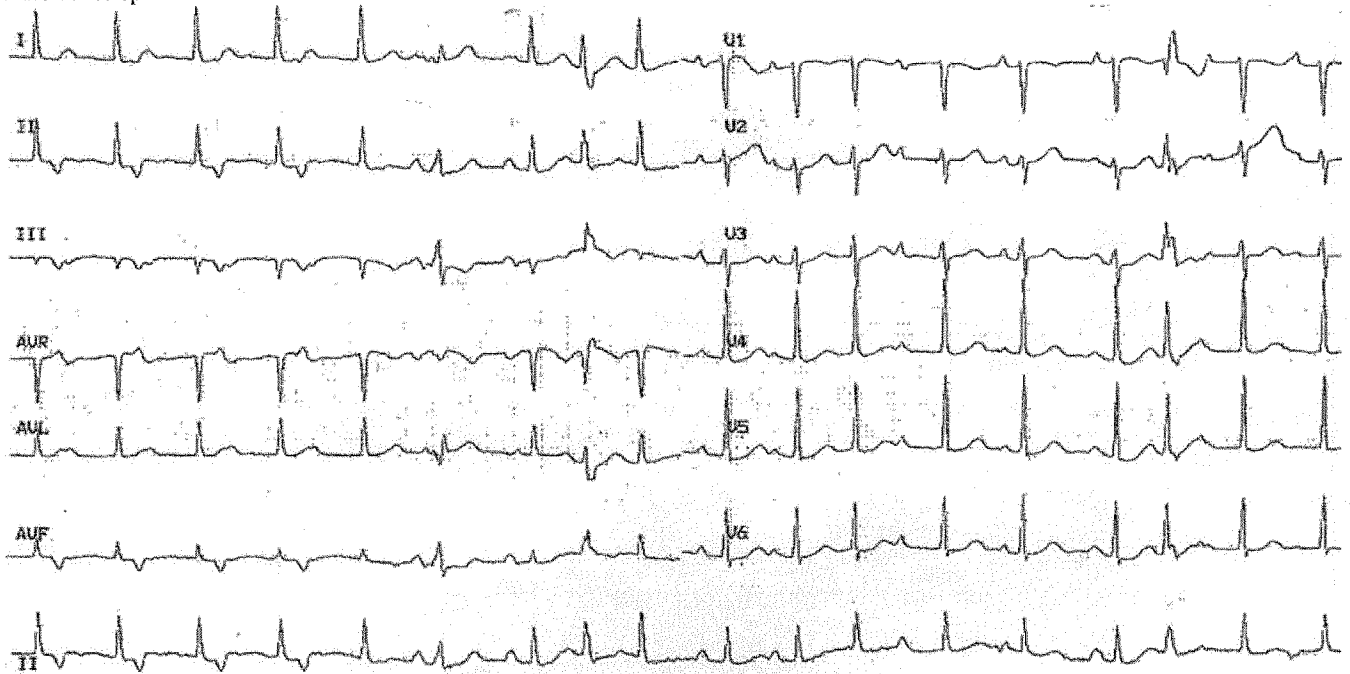


**Quiz 3** : Patiente de 68 ans- Palpitations depuis 2 ans.

Tracé 1 : comment interprétez vous la tachycardie puis le tracé après l'arrêt de la tachycardie ?

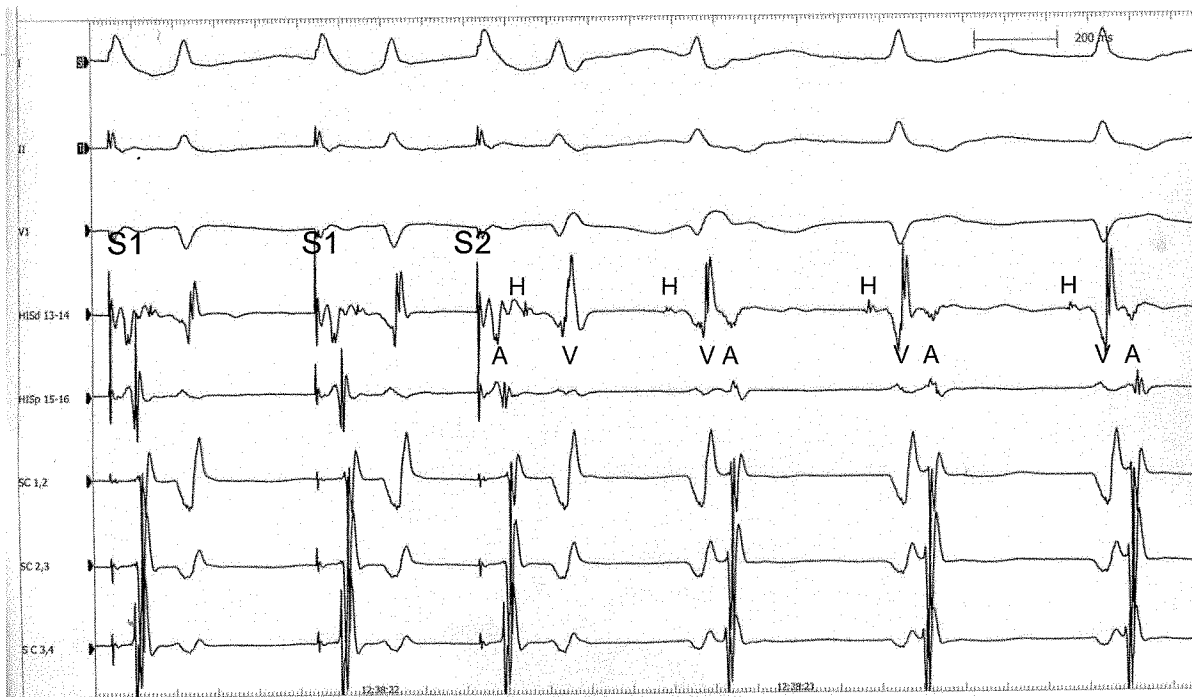
Tracé 2 : exploration électrophysiologique – démarrage de la tachycardie. Décrivez et interprétez ce tracé ?

Tracé 1 : 105 bpm

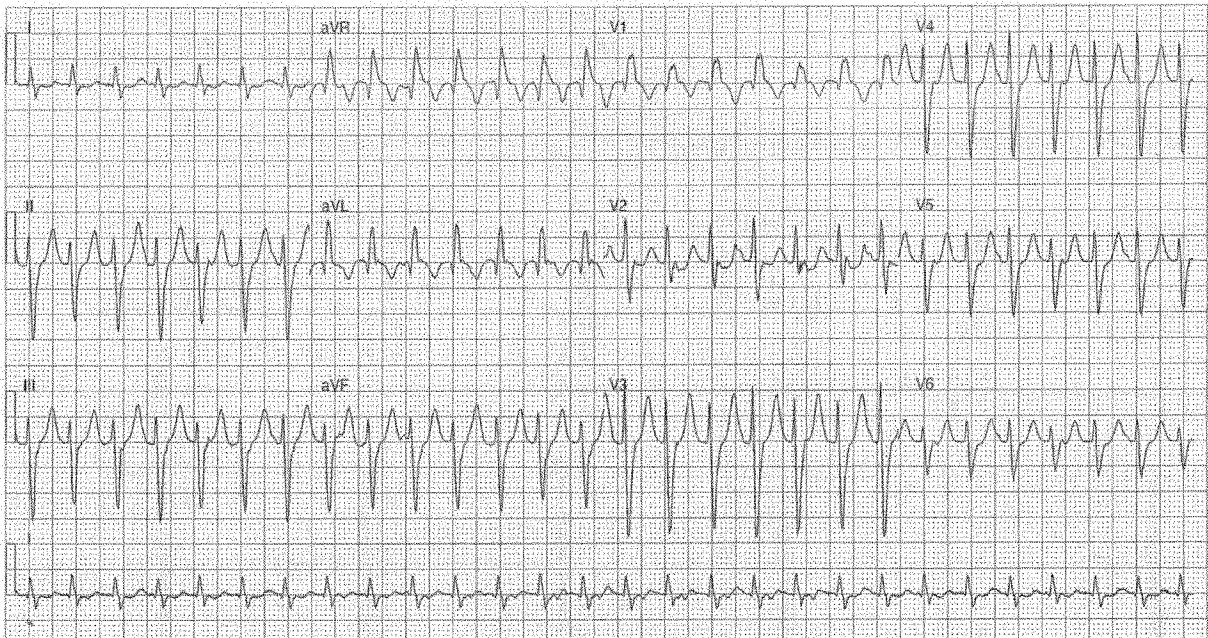


Tracé 2

## Exploration Electrophysiologique : initiation tachycardie



**Quiz 4 :** Un patient de 28 ans, sans antécédents personnel ni familial significatif, vient aux urgences pour dyspnée et palpitations évoluant depuis 7 jours. Un ECG 12 dérivations est effectué dès son arrivée.  
Quelles sont vos hypothèses diagnostiques ? En fonction de votre hypothèse diagnostique privilégiée, quel traitement proposez-vous dans l'immédiat puis à distance ?



**DIU de Rythmologie et Stimulation Cardiaque 2018**  
**Examen du 25 mai 2018**

**Questions de Stimulation/Défibrillation**

**Question rédactionnelle de Stimulation/Défibrillation (sur 10 points)**

Indications du défibrillateur implantable en prévention primaire dans les cardiomyopathies dilatées non ischémiques selon les recommandations AHA 2012 et ESC 2015

- Citer les recommandations
- Citer et décrire les études cliniques principales ayant abouti à ces indications
- Quelle étude clinique publiée en 2016 a relancé les discussions sur les indications de défibrillateur dans cette cardiopathie et pourquoi ?

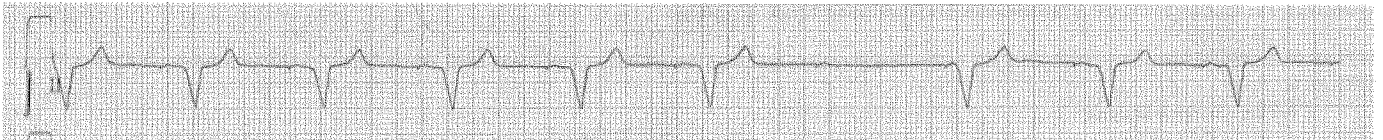
### Quiz de Stimulation/Défibrillation (sur 20 points)

#### Quiz N°1

Un de vos collègues vient vous voir car il a enregistré fortuitement cet ECG lors d'une consultation de routine chez un patient de 63 ans appareillé récemment d'un stimulateur Medtronic pour BAV complet. Le patient est totalement asymptomatique.

Que répondre, et pourquoi ?

#### Quiz 1 - Tracé





**Quiz N°2**

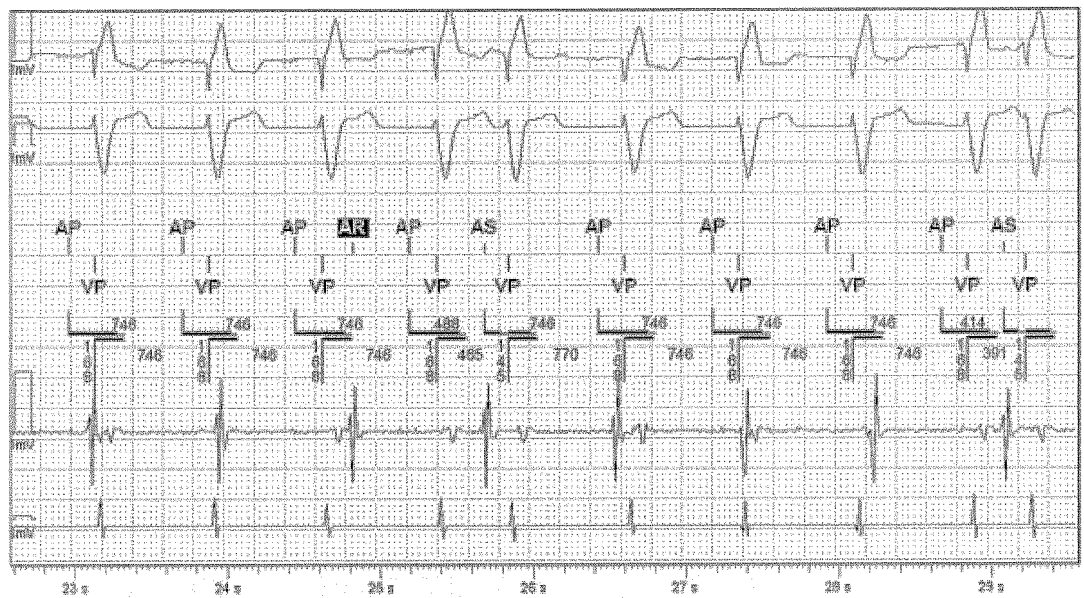
**Patient**

Homme de 76 ans implanté d'un stimulateur Accent MRI dans le cadre d'un bloc auriculo-ventriculaire complet; mode DDDR; enregistrement de ce tracé lors de la consultation.

Quel est votre diagnostic principal ? Expliquez les signaux observés au niveau du canal atrial et expliquer les marqueurs atriaux ou l'absence de marqueurs.

Quiz 2- Tracé

**EGM A**  
**EGM V**

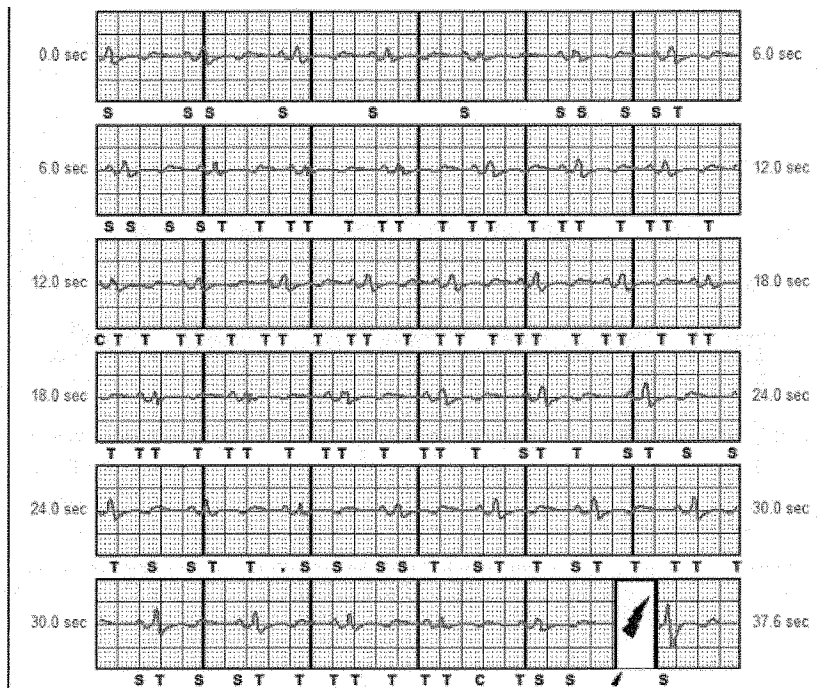


**Quiz N°3**

Homme de 25 ans porteur d'un syndrome de Brugada implanté d'un défibrillateur sous-cutané Emblem A209; programmation: Thérapies On, 2 zones (une zone de choc conditionnel à 190 bpm, une zone de choc à 230 bpm), stimulation post-choc sur On; gain sur 2X, vecteur supplémentaire; consultation pour plusieurs chocs électriques au repos.

Quel est le diagnostic? Quel(s) réglage(s) pourrai(en)t être réalisé(s) pour essayer de prévenir ce problème? (Tracé page suivante)

Quiz 3 - Tracé



**Quiz N°4**

Patient de 62 ans appareillé d'un DAI DDD Boston Scientific Teligen F 110 en prévention primaire pour infarctus antérieur ancien. Zone TV : 180 bpm/ zone FV : 220 bpm.

Décrivez l'événement (2 tracés)

**Quiz 4 – Tracé 1**



